

LE
MONUMENT PRÉFÉRÉ
DES FRANÇAIS
2021



MAISON CAILLEBOTTE

Le site impressionniste le plus proche de Paris

YERRES





Visitez la Maison Caillebotte

MODÈLE DE "L'ART DE VIVRE" À LA FRANÇAISE AU XIX^E SIÈCLE



Entre 1860 et 1879, cette maison et son jardin furent la propriété de la famille Caillebotte. C'est là que Gustave Caillebotte y pratiqua son art et réalisa plus de 80 toiles.

La visite de la Maison Caillebotte remeublée comme à l'époque du peintre grâce aux dons des «Amis de la Propriété Caillebotte» et aux collections du Mobilier National, vous plongera dans l'esprit d'une maison de villégiature de la fin du XIX^e siècle et vous permettra de découvrir la vie de l'artiste, de sa famille et leurs passions.



Ainsi, vous découvrirez la salle à manger et le salon, la salle de billard attenante, entièrement redécouverts. La chambre familiale, point phare de la visite, a retrouvé son mobilier d'origine.

L'atelier de l'artiste, aménagé en salle d'exposition accueille régulièrement des toiles originales de Caillebotte et ses contemporains.

Enfin dans les salles muséales on suivra l'histoire de la famille et de la propriété, haut lieu de l'impressionnisme de notre pays.



Le billard
Gustave Caillebotte (1848-1894)
Huile sur toile,
Collection particulière
© Comité Caillebotte, Paris



Portrait de Zoé Caillebotte
Gustave Caillebotte (1848-1894)
Huile sur toile,
Collection particulière
© Comité Caillebotte, Paris



Un parc à l'anglaise et ses fabriques

DÉCOUVRIR LE MONDE À TRAVERS UNE PROMENADE



1 - La Maison



La colonnade de style palladien donne le caractère italien à la maison d'habitation (le Casin de l'Italien casino, petite maison). Les statues de Vénus et d'Apolon, sur la façade nord, rappellent le goût de la bourgeoisie pour l'antique.

2 - L'Exèdre



L'Exèdre était dans le monde antique une salle de réunion destinée aux conversations. Ici, elle symbolise le voyage dans le temps, évoqué par la statuaire gréco-romaine.

3 - La Volière



Installée en 1860 par Martial Caillebotte père, cette fabrique accueillait les oiseaux recherchés pour leurs beaux chants.

4 - La Ferme Ornée



Nom ancien que les théoriciens de jardins donnaient aux bâtiments agricoles. Elle est discrètement décorée avec des parements colorés comme la fausse brique.

Cet espace dédié aux artistes depuis 2008 (le Centre d'Art et d'expositions) accueille des expositions temporaires.

5 - Le Chalet suisse (restaurant)



Ce chalet de montagne prolonge les bâtiments de la Ferme Ornée et habille ce qui était la laiterie. Sa décoration est due à Martial Caillebotte, père de Gustave.

On y retrouve aujourd'hui le restaurant et le salon de thé « Café Gustave - Maison Caillebotte ».



6 - L'Orangerie

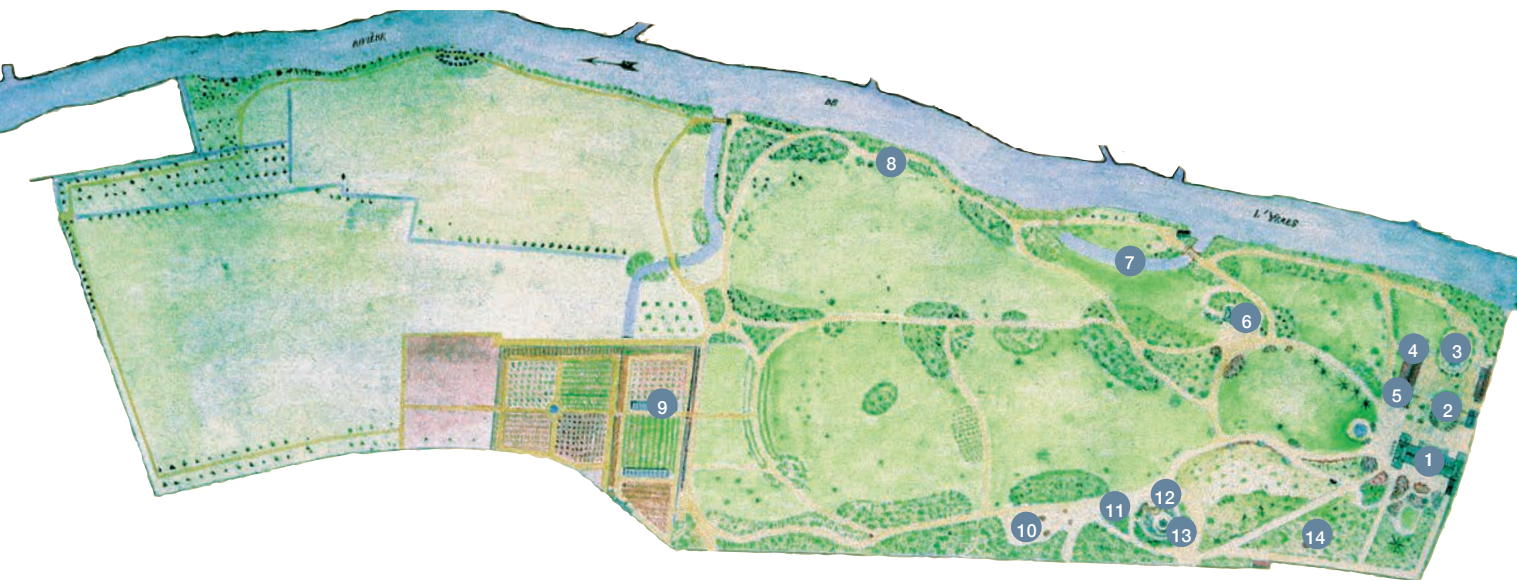


De style néo-classique, l'Orangerie servait à l'hivernage des orangers d'ornement, qui figurent sur plusieurs tableaux de Gustave Caillebotte.

7 - La Passerelle



Ce petit pont métallique enjamait un ancien bras de rivière, qui a été partiellement restitué en 2006. C'est la fausse rivière et la passerelle qui ont inspiré à Monet l'envie de son jardin aquatique de Giverny.



8 - L'Embarcadère



Louez une barque ou un canoë pour retrouver les paysages des bords de l'Yerres chers à Caillebotte.

9 - Le Potager



Passionné d'horticulture, Caillebotte peignit souvent le potager. D'une superficie de 1700m², on y retrouve la serre d'origine, le moteur du puisard. Il est aujourd'hui entretenu comme au temps du peintre par l'association de bénévoles "Potager Caillebotte".

10 - La Chapelle



Consacrée sous le nom "Notre-Dame du Lierre" en 1864, la chapelle fut édiée par Martial Caillebotte père, en l'honneur de son fils curé, Alfred. Son architecture reprend des éléments de style roman et néo-gothique.

11 - La Chaumière



Cette petite maison, de style normand et appareillée de petite meulière, servait et sert encore au rangement des outils.

12 - Le Kiosque oriental



Le kiosque oriental est un pavillon belvédère dominant le paysage. Il présente des ornements en bois imitant le bambou, et des vitraux ayant pour motif des Griffons rappelant le Mont Griffon, point culminant de la région.

13 - La Glacière



Surplombée par le Kiosque, la Glacière d'une profondeur de 7m permettait de disposer de glace et de conserver les aliments. La porte d'accès est encadrée par un enrochement de meulière en forme de grotte. On y pénètre au moyen d'une passerelle qui amène le visiteur en son cœur.

14 - Le Banc couvert japonais *Koritsi*



Le banc couvert, introduit en France lors de l'Exposition Universelle de 1867, représente une étape de la cérémonie du thé. Décrit dans les parcs comme un moment de repos pour le voyageur qui peut se livrer à la contemplation.

Un peu d'histoire

GUSTAVE CAILLEBOTTE ET YERRES



Autoportrait - Gustave Caillebotte (1848-1894)
c.1892, huile sur toile, Musée d'Orsay - Paris - © RMN - Grand Palais

Dès le XV^e siècle, les seigneurs d'Yerres possèdent ce domaine où est érigé un manoir appelé "l'Hôtel de Narellles". La Propriété actuelle a été aménagée dans les années 1830 en parc "à l'anglaise", au tracé irrégulier. Le parc comprend plusieurs "fabriques" d'ornementation : La Maison Caillebotte (le Casin), l'Orangerie, le Chalet Suisse, le Kiosque et la Glacière ou encore la Chapelle.

Cette Propriété appartient alors à Pierre-Frédéric Borrel, chef de cuisine du très célèbre restaurant "Le Rocher de Cancale" à Paris, jusqu'en 1843.

La famille Caillebotte l'acquiert en 1860 pour en faire sa résidence d'été. Martial Caillebotte, père, l'embellit et agrandit notamment le potager.

Gustave Caillebotte est âgé de 12 ans en 1860 lorsqu'il découvre Yerres et la propriété achetée par son père. Étant pensionnaire pendant l'année, c'est à Yerres qu'il connaît une vie familiale.

La grande demeure est également habitée par des parents plus éloignés et des domestiques. Les occupations n'y manquent pas : billard, chasse ou loisirs sur la rivière.

Après avoir fait des études de droit, Gustave entre à 25 ans à l'École Nationale des Beaux-Arts de Paris.

Ses thèmes de prédilection sont à la fois les nouveaux paysages urbains de Paris, l'activité de la ville et la nature au contact de laquelle il est dans la propriété yerroise. C'est ainsi qu'il affirme son style et devient l'un des peintres impressionnistes les plus originaux.

Avec son parc, son potager, les bords de sa rivière, Yerres a joué un grand rôle dans l'élaboration de son art pour lequel il est aujourd'hui un peintre reconnu dans le monde entier.

La famille vend la propriété en 1879, peu de temps après le décès de la mère de Gustave Caillebotte.

Après avoir connu plusieurs autres propriétaires, le domaine est acquis par la commune en 1973.

De 1995 à aujourd'hui, la Municipalité n'aura de cesse de la rénover, célébrant ainsi l'art de vivre au XIX^e siècle d'une maison de la bourgeoisie française au sein d'un vaste parc.



Le Parc de Yerres - Gustave Caillebotte (1848-1894)
Huile sur toile, Collection particulière © Comité Caillebotte, Paris



Canotiers ramant sur l'Yerres - Gustave Caillebotte (1848-1894)
1877, huile sur toile. Collection particulière © Comité Caillebotte, Paris

Le parc, la rivière et le potager de la Maison Caillebotte

RIEN N'A CHANGÉ DEPUIS LE XIX^E SIÈCLE



Retrouvez les mêmes paysages dans le parc et le potager.

De nombreux tableaux de la collection Gustave Caillebotte sont présentés au musée d'Orsay.

Vous pouvez donc les voir à Paris ou à Yerres lors de nos expositions temporaires sur le 19^e siècle.

Le tableau *Partie de bateau*, également connu sous le nom de *Canotier au chapeau haut de forme*, peint par Gustave Caillebotte en 1877-1878, est entré dans les collections du musée d'Orsay en 2023 grâce au mécénat de Louis Vuitton.

Elle a été présentée en 2014 à Yerres lors de l'exposition "Caillebotte à Yerres au temps de l'impressionnisme".



Le Parc de la propriété Caillebotte à Yerres - Gustave Caillebotte (1848-1894)

1875, huile sur toile, 65 x 92 cm. Collection particulière.

© Brame et Lorenceau Éditions, Paris © Comité Caillebotte, Paris



Périssaires - Gustave Caillebotte (1848-1894)

1877, huile sur toile, 88.9 x 116.2 cm.

Collection de M. et Mme Paul Mellon. National Gallery of Art



Périssaires sur l'Yerres - Gustave Caillebotte (1848-1894)

1877, huile sur toile, 103.5 x 155.9 cm. Collection particulière.

Don de la Milwaukee Journal Company, en l'honneur de Miss Faye McBeath M1965.25. Milwaukee Art Museum.



Les jardiniers - Gustave Caillebotte (1848-1894)

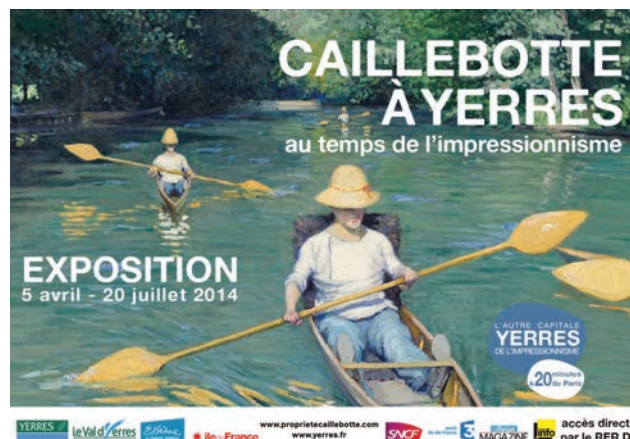
Huile sur toile, 103.5 x 155.9 cm. Collection particulière.

Un lieu d'expositions temporaires d'exception



Savez-vous que Gustave Caillebotte a été un mécène remarquable pour le monde des arts, en particulier envers le mouvement Impressionniste ?

Afin de perpétuer son action de mécénat, l'Orangerie et la Ferme Ornée accueillent chaque année des expositions exceptionnelles autour d'artistes du XIX^e et du XX^e siècles.



2014



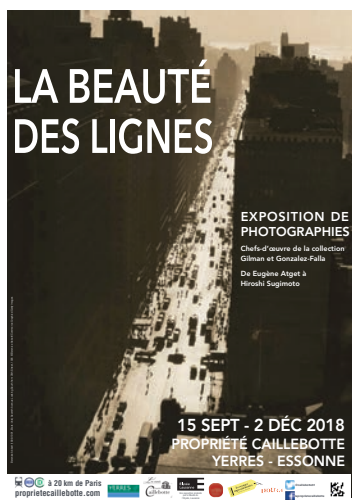
2016



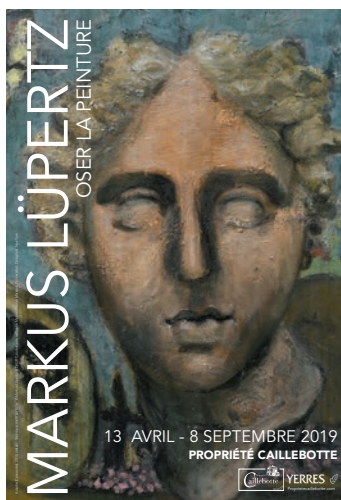
2017



2018



2018



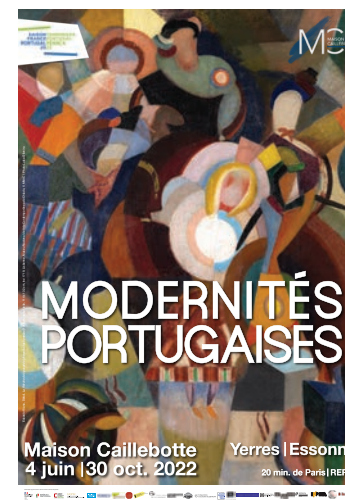
2019



2021



2021



2022



2023

Suivez la programmation sur maisoncaillebotte.fr

Une expérience gastronomique

AU RESTAURANT-SALON DE THÉ Café Gustave - Maison Caillebotte



Ouvert

du mardi au dimanche de 12h à 14h,
brunch le dimanche
les soirs du jeudi au samedi de 19h à 21h

Tarifs

Entrée/plat ou plat/dessert 25€

Entrée, plat et dessert 35€

Groupes

Menu Pissaro 25€ / personne
(entrée, plat et dessert - 1 verre de vin
1 café)

Menu Degas 34€ / personne
(Kir cocktail - entrée, plat et dessert
1 verre de vin - eau minérale - café)

Salon de thé

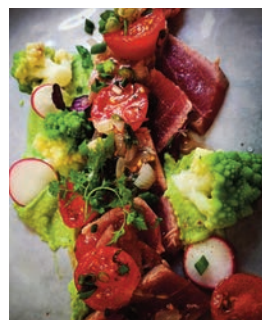
Du mardi au dimanche de 14h à 18h
(sélection de thés Caillebotte, macarons, pâtisseries, etc.)

Terrasse ombragée en saison

Carte d'Automne 2023



© Photo Juliette Le Henanff @patapimphotography



Tarifs pour les visiteurs individuels et pour les groupes



VISITEURS INDIVIDUELS

Prix d'entrée standard

Entrée uniquement Maison Caillebotte : 8 €

Entrée Maison Caillebotte + exposition temporaire : 12 €

Gratuit pour les moins de 18 ans et les personnes handicapées.

Visites guidées numériques de la Maison Caillebotte :

Location de tablette 5 € ou téléchargement gratuit de l'application sur Google Play et App Store

Nombre de billets minimum

Visite libre Maison Caillebotte (ou exposition temporaire) :

Lot de 10 billets : 64 €

15 billets : 90 €

20 billets : 112 €

25 billets : 130 €

30 billets : 150 €

Visite libre couplée Maison Caillebotte et exposition temporaire :

Lot de 10 billets : 80 €

15 billets : 112,50 €

20 billets : 140 €

25 billets : 162,50 €

30 billets : 180 €

Tarifs réduits et dégressifs, Validité 1 an à compter de la date d'achat, tablette gratuite pour visite parc ou maison, billet coupe-fil, gratuité enfants de -18 ans.

GROUPES - 30 personnes maximum

(-20% de réduction pour les professionnels du tourisme)

Toute l'année du lundi au dimanche de 10h à 12h et de 14h à 18h30. Sur réservation à maison-caillebotte-france@yerres.fr

Visite libre sans guide : forfait 150 € (entre 19 et 30 personnes)

Visite guidée

Maison Caillebotte (durée 1h30) : 350 €

Maison Caillebotte et parc (durée 3h) : 500 €

Maison Caillebotte et exposition temporaire (durée 3h) : 570 €

Maison Caillebotte, exposition temporaire et parc (durée 4h) : 700 €

Autres formules sur demande.

UNE JOURNÉE À LA MAISON CAILLEBOTTE

(tarif réservé aux visiteurs individuels, du mercredi au dimanche)

50 € / personne, inclus

- Accueil personnalisé
- Entrée à la Maison Caillebotte **OU** à l'exposition temporaire
- Déjeuner au restaurant le Café Gustave
- Tablette numérique pour la visite
- Catalogue de la Maison Caillebotte offert
- Visite du potager, de la glacière et marche dans le parc de 11 hectares.

60 € / personne, inclus

- Les mêmes services
- Entrée à la Maison Caillebotte **ET** à l'exposition temporaire
- Ainsi qu'une promenade en bateau de 30 mn (de mai à septembre)

Offres spéciales impressionnisme AVEC TRANSFERT PRIVÉ (*)

LA MAISON CAILLEBOTTE

1 JOURNÉE

180 € / personne, inclus

- Transfert de Paris à Yerres
- Visite guidée de la Maison Caillebotte
- Déjeuner au Café Gustave
- Visite guidée du parc et du potager
- Transfert retour à Paris

9h30 - 17h30

SUR LES TRACES DES IMPRESSIONNISTES

1 JOURNÉE

200 € / personne, inclus

- Visite du Musée d'Orsay, Paris
- Transfert de Paris à Yerres
- Déjeuner au Café Gustave
- Visite guidée (maison, parc et potager)
- Transfert retour à Paris

9h30 - 17h30

LA MAISON CAILLEBOTTE

1/2 JOURNÉE + 1 NUIT

360 € / personne, inclus

- Transfert de Paris à Yerres
- Visite guidée (maison, parc et potager)
- Tea-time au Café Gustave
- Transfert à l'hôtel 4 * Demeures de Varennes
- Dîner et nuit
- Transfert retour à Paris

13h30 - 9h30 le lendemain

CULTURE ET SHOPPING

1 JOURNÉE

250 € / personne, inclus

- Transfert de Paris à Yerres
- Visite guidée (maison, parc et potager)
- Déjeuner au restaurant Café Gustave
- Transfert à La Vallée village (centre commercial)
- Transfert retour à Paris

9h - 19h30

CAILLEBOTTE ET SISLEY

1 JOURNÉE + 1/2 JOURNÉE

450 € / personne, inclus

- Transfert de Paris à Yerres
- Visite guidée de la Maison Caillebotte
- Déjeuner au restaurant Café Gustave
- Visite guidée du parc et du potager
- Transfert à l'hôtel 4 * Demeures de Varennes
- Dîner et nuit
- Le lendemain transfert à Moret-sur-Loing (77), ville d'Alfred Sisley
- Visite et déjeuner
- Transfert retour à Paris

9h - 15h30 the next day

* GROUPES DE 2 À 4 PERSONNES

Un site en cœur de ville

DISPOSANT DE NOMBREUX ATOUTS



Des salles de conférences et séminaires

Conjuguez travail avec une pause culturelle : organisez vos réunions de travail et bénéficiez d'une visite de détente dans le parc et la Maison.



Un foyer (350 à 700 personnes)

Ce lieu convivial, avec vue sur la rivière l'Yerres, est équipé d'un bar et d'une cuisine-traiteur attenante pour vos réceptions. Cet espace polyvalent peut accueillir aisément 350 convives à l'occasion d'un repas dansant et recevoir jusqu'à 700 personnes pour un cocktail. Le foyer se transforme également en lieu de séminaire ou de répétitions.

Tarif (base journalière) : 700€ HT



Une salle de spectacles (955 places)

Avec son grand plateau de 276 m², cette salle prestigieuse 100% confort bénéficie d'un matériel à la pointe de la technologie, permettant la réussite de tous vos événements.

Tarif (base journalière) : 2500€ HT



Une salle de conférences (90 places)

Equipée d'un système de sonorisation et de vidéo-projection, cette salle dite "Arlequin" est idéale pour toutes vos présentations : conférence, colloque, rencontre, assemblée générale... Cette salle ravira orateurs et auditeurs.

Tarif (base journalière): 500€ HT



Une salle de réunions (de 20 à 40 personnes)

Modulables, ces deux salles dédiées aux réunions pouvant se diviser chacune en deux offrent la possibilité d'accueillir réunions de travail, réunions publiques...

Tarif (base journalière): 150€ HT



Informations pratiques



Horaires d'ouverture

Maison Caillebotte et Ferme Ornée

Mi-mars à mi-novembre ouverture tous les jours (sauf les lundis) de 14h - 18h30 ainsi que les jours fériés.

Orangerie

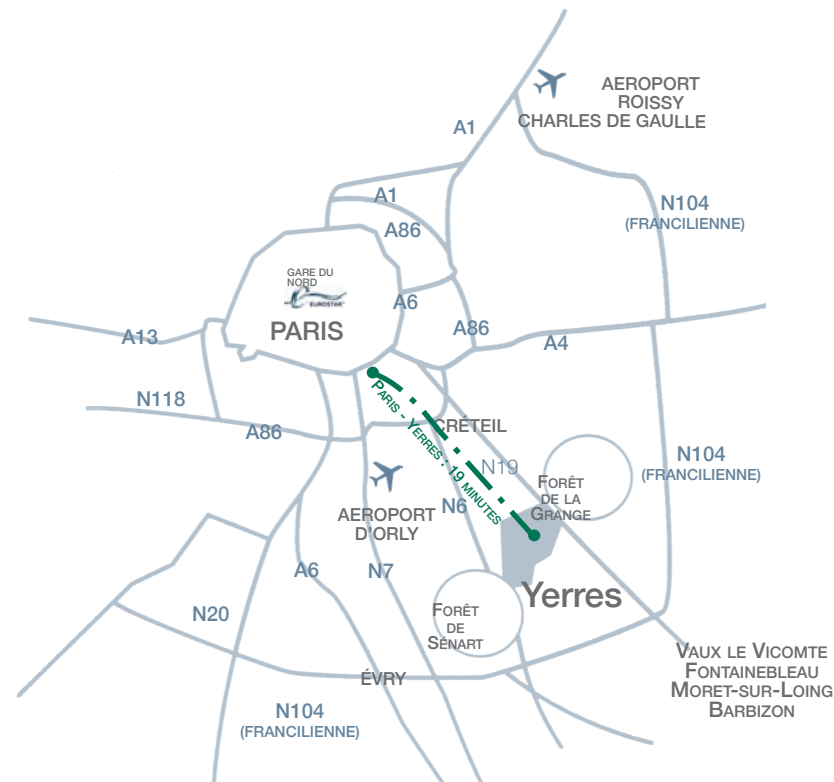
Exposition temporaire en accès libre tous les jours (sauf le lundi) de 14h - 18h30 ainsi que les jours fériés.

Potager

Ouverture les samedis (10h - 12h30 et 14h30 - 18h) et les dimanches (15h - 18h30) et en semaine sur demande.

Barques

Location le week-end et les jours fériés de mai à octobre l'après-midi.



Venir à la Maison Caillebotte depuis Paris :

En voiture : 8 rue de Concy (GPS 10 rue de Concy), 91330 Yverres.
En train : prendre le RER D, 20 minutes depuis Paris - 4 arrêts.
après Gare de Lyon (Direction Melun, Arrêt Yverres).
Depuis la gare, 7 minutes à pieds ou en bus (ligne F).

Contact

Valérie Dupont-Aignan
Bertrand Piraux
Marie-Agnès Loubrieu
Maison Caillebotte
8 rue de Concy
91330 Yverres
maison-caillebotte-france@yverres.fr
+33 (0) 1 80 37 20 67

maisoncaillebotte.fr

 maisoncaillebotte

 maisoncaillebotte

L'autre Giverny !







Avec le soutien du département de l'Essonne



et de la région Île-de-France

